

PRESENTAZIONE DEL “MANIFESTO” ITACARE-P

Le linee guida internazionali (ESC/EAS 2019 e update 2025) sottolineano l'importanza del raggiungimento di target sempre più stringenti di LDL-C in prevenzione secondaria. I dati del mondo reale mostrano tuttavia che solo una minoranza dei pazienti raggiunge gli obiettivi raccomandati.

ITACARE-P ha promosso, nell'ambito del network societario, lo studio osservazionale prospettico multicentrico “Guidance of better lipide achievement among patients admitted to programmes of secondary prevention and cardiac rehabilitation: GO TO TARGET .

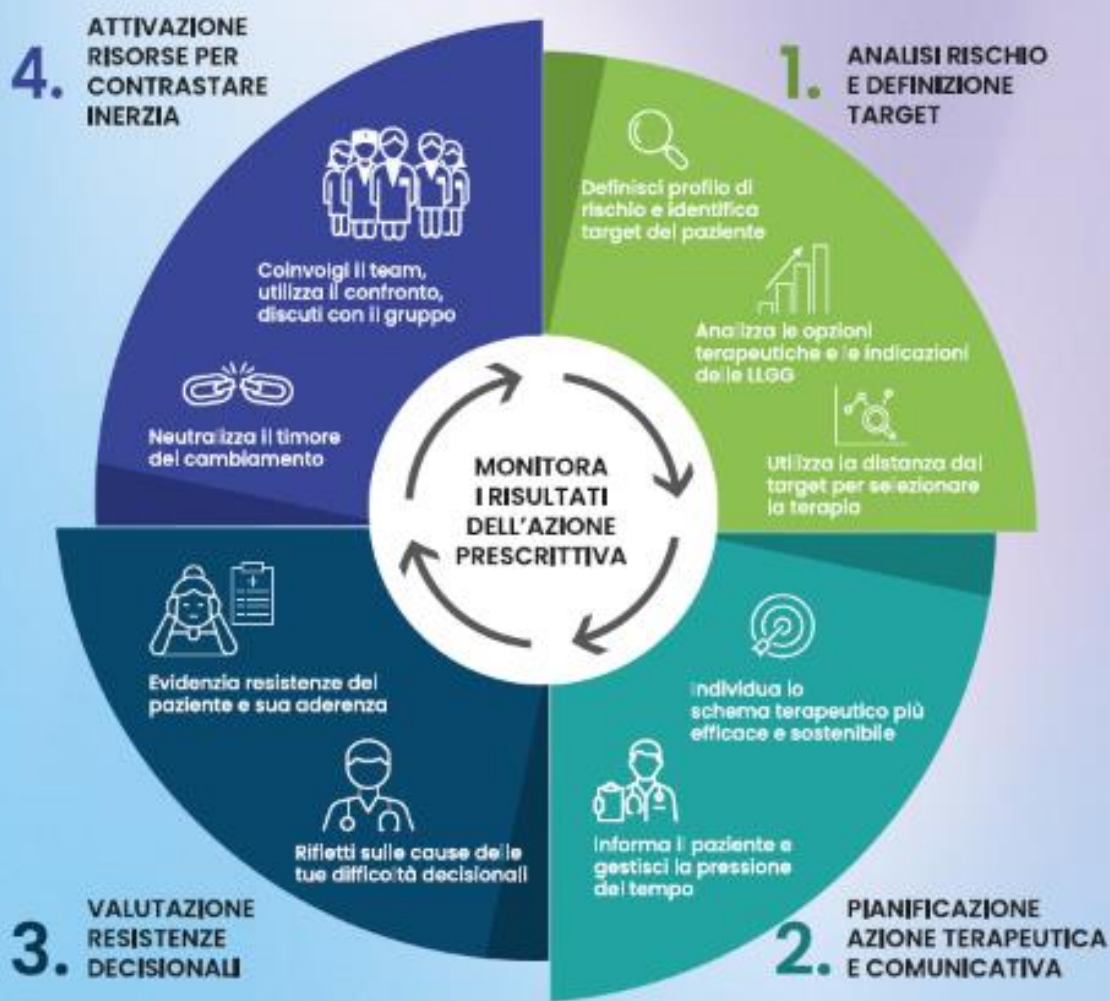
Il progetto GO TO TARGET è nato con l'obiettivo di valutare il tasso di raggiungimento dei target lipidici ed il processo di miglioramento di qualità attraverso l'applicazione delle linee guida più recenti e l'utilizzo di strategie operative in grado di migliorare il risultato terapeutico nei pazienti ad altissimo rischio cardiovascolare, con un approccio basato sulla applicazione clinica di strumenti utili a superare l'inerzia prescrittiva.

Al termine dell'Investigator Meeting preliminare all'avvio della raccolta dati, i referenti dei Centri insieme allo staff di GoToTarget hanno elaborato congiuntamente un “Manifesto sul superamento dell'inerzia per il raggiungimento del target terapeutico in prevenzione secondaria”

Il Manifesto vuole essere un riferimento per il medico ed il team per favorire l'ottimizzazione delle cure mediante i suggerimenti presentati nella grafica che illustrano le fasi progressive dell'intervento. Non è un processo che finisce ma un ciclo continuo, il cui fulcro è al centro del cerchio; monitorare costantemente l'azione prescrittiva significa controllare i risultati e, se il target non è raggiunto, ricominciare da capo senza perdere tempo.

MANIFESTO ITACARE-P

**Superamento dell'inerzia per
il raggiungimento del target terapeutico
in prevenzione secondaria**



M. Ambrosetti, E. Angelino, M. Barlione, C. Beccaluva, A. Faggiano, P. Faggiano, F. Fattiroli, L. Maresca, M. Vatri, M. Bellomare, C. Centorbi, A. Cherubini, L. Dal Corso, F. Del Piccolo, A. Di Biasi, M. Fambrini, T. Farella, S. Galvanin, R. Gonella, A. Gueleni, D. Imperiale, F. Jacoangeli, F. Maranta, M. Mariani, M. Milano, G. Mureddu, M. Palloni, G. Rizzola, M. Ruzzolini, A. Scaglione, R. Scattina, G. Spollero, L. Urso, E. Venturini, D. Zaniboni.